

Cynhadledd Flynyddol RSAW

Dydd Mawrth 26 Tachwedd 2019  
Cornerstone, Heol Siarl, Caerdydd, CF10 2GA

# Penseiri mewn hinsawdd sy'n newid

Dan ofal

 **Rockpanel**

Cefnogir gan



DESIGN  
COMMISSION  
FOR WALES  
COMISIWN  
DYLUNO  
CYMRU

**RSAW**   
Architecture.com/wales



**Yn ôl adroddiad** a gyhoeddwyd gan y Panel Rhynglywodraethol ar y Newid yn yr Hinsawdd (IPCC) yn 2018, dim ond 12 mlynedd sydd gennym i gadw cynhesu byd-eang ar uchafwm o 1.5°C uwchlaw lefel y cyfnod cyn-ddiwydiannol. Y tu hwnt i'r cynnydd hwn, bydd peryglon sychder, llifogydd, gwres eithafol a thlodi mawr yn gwaethygu'n sylweddol. Ni ellir gorbwysleisio'r effeithiau andwyol posibl ar y blaned. Er mwyn cyfyngu'r cynnydd mewn tymreddau i 1.5°C, bydd angen gostwng llygredd carbon o 45% erbyn 2030 a'i ostwng ymhellach i 0% erbyn 2050.

O sector yr amgylchedd adeiledig y daw tua 40% o holl allyriadau CO<sub>2</sub> y Deyrnas Unedig. Bob blwyddyn, aiff hanner yr holl ddeunyddiau crai a ddefnyddir ar ddylunio, adeiladu, defnyddio, cynnal a chadw a dymchwel amgylchedd adeiledig y byd. O'r 200 miliwn tunnell o wastraff a gynhyrchir ym Mhrydain bob blwyddyn, mae tua 60% yn falurion adeiladu.

Mae'n amlwg mai'r argyfwng hinsawdd yw'r her fwyaf sy'n wynebu ein planed a'n proffesiwn. Mae angen newidiadau eang a systemig i sicrhau bod y diwydiant yn gwneud ei orau glas i leihau ei allyriadau carbon yn sylweddol dros y ddau ddegawd nesaf. Bydd hyn yn gofyn am gymorth llunwyr polisi, arweinwyr diwydiant a chleientiaid a chefnogaeth y cyhoedd. Fel y dengys yr ystadegau uchod, os gall yr amgylchedd adeiledig fod yn ddi-garbon net erbyn 2050, byddai'r diwydiant yn mynd ffordd bell i helpu i osgoi trychineb hinsawdd fyd-eang.

Bydd Cynhadledd Flynyddol RSAW eleni yn ceisio rhoi risgiau difrifol newid yn yr hinsawdd yn eu cyd-destun, yn clywed gan arbenigwyr o'r diwydiant er mwyn deall yr hyn a wnaed eisoes i sicrhau newid a phenderfynu beth y mae angen ei wneud nesaf.

Byddwn yn ystyried y cyfleoedd y bydd newid yn yr hinsawdd yn eu cynnig i benseiri i arwain y diwydiant trwy ddylanwad cadarnhaol, gwybodaeth a dyfeisgarwch technolegol. Bydd enghreifftiau o arferion gorau yn dangos yr hyn y gellir ei gyflawni gyda dealltwriaeth a chydysyniad cleientiaid sy'n barod i gydweithredu. Yn ogystal, byddwn yn ystyried sut y gall ôl-osod adeiladau presennol dalu ar ei ganfed. Daw'r dydd i ben gyda'r 'Aw'r Ysbrydoliaeth', hen ffefryn a fydd yn sicrhau bod y cynadleddwyr yn gadael wedi'u hysgogi a'u calonogi ar ôl diwrnod llawn!

# Rhaglen

09.30

## **Croeso**

Ryan Stuckey, Llywydd RSAW; Cyfarwyddwr Rhaglen Technoleg Bensaerniol, PCDDs; Partner, Stuckey Architects

---

09.35

## **Croeso a chyftwyniad gan y Cadeirydd**

Chris Jofeh, Cadeirydd, Grŵp Cyngori Llywodraeth Cymru ar Ddatgarboneiddio Tai yng Nghymru; cyn-Arweinydd Ôl-osod Adeiladau Byd-eang gydag Arup

---

09.45

## **Prif anerchiad**

Marie Brousseau-Navarro, Cyfarwyddwr Polisi, Deddfwriaeth ac Arloesi, Swyddfa Comisiynydd Cenedlaethau'r Dyfodol

---

10.00

## **Her Hinsawdd 2030 RIBA**

*Siaradwr i'w gadarnhau*

---

10.20

## **Cymru yn ei chyd-destun: Awydd i arwain?**

Yr Athro Phillip Jones, Cadeirydd Gwyddor Bensaerniol a Chadeirydd y Sefydliad Ymchwil Carbon Isel (LCRI), Ysgol Bensaerniaeth Cymru

---

10.40

## **Penseiri'r dyfodol**

Dr Kate Carter, Uwch-ddarlithydd mewn Pensaerniaeth yr Amgylchedd a Thechnoleg, Prifysgol Caeredin

---

11.00

*Saib*

---

11.05

## **Panel holi wedi'i gadeirio gan Chris Jofeh**

11.25

*Coffi*

---

11.50

## **Tai di-garbon**

James Williams, Rheolwr Cyfarwyddwr, Sero Homes *gyda* Loyn + Co Architects

---

12.20

## **Hanes dwy ysgol**

Lee Fordham, Cydymaith, Architype a Chyngor Sir Caerfyrddin

---

12.50

## **Panel holi wedi'i gadeirio gan Chris Jofeh**

# Cynhadledd Flynyddol RSAW

## Dydd Mawrth 26 Tachwedd 2019

13.05

*Cinio*

14.10

### **RetroFirst: Ymgyrch gan yr Architects' Journal**

Will Hurst, Rheolwr Golygyddol, Architects' Journal

14.30

### **Ôl-osod ar waith**

Robert Prewett, Cyfarwyddwr, Prewett Bizley Architects

15.10

### **Y newyddion diweddaraf gan Design Circle**

15.20

*Te*

16.00

### **Awr Ysbrydoliaeth**

Peter Clegg, Uwch-bartner, Feilden Clegg Bradley Studios

17.00

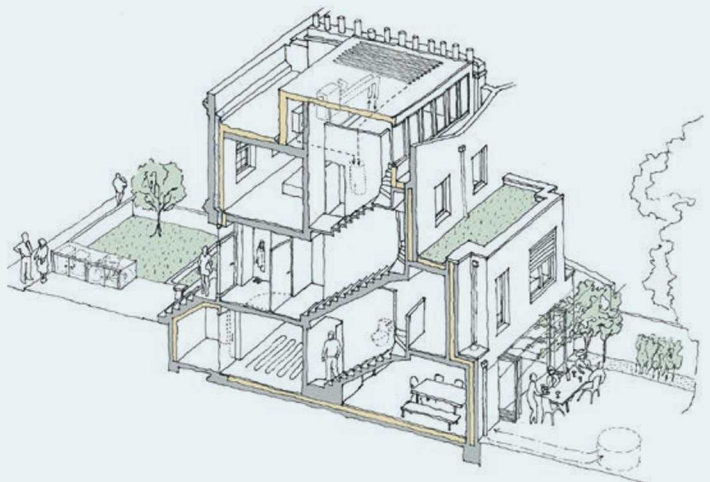
### **Crynodeb a geiriau i gloi**

17.10

### **Diwedd y Gynhadledd**

17.15

*Coctels y gynhadledd; bar arian parod ar agor tan 7pm*





**RSAW**   
Architecture.com/wales

RSAW yw Sefydliad Brenhinol Penseiri Prydain  
(RIBA) yng Nghymru

Cymdeithas Frenhinol Penseiri yng Nghymru  
Studio 111, The Creative Quarter,  
Arcêd Morgan, Caerdydd CF10 1AF

029 2022 8987

rsaw@riba.org

www.architecture.com/wales

Lluniau

**Clawr:** Canolfan Southbank,  
Feilden Clegg Bradley Studios;  
ffoto: Morley von Sternberg

**T1:** Canolfan Southbank,  
Feilden Clegg Bradley Studios;  
ffoto: Hufton + Crow

**T4:** 80% House,  
Prewett Bizley Architects

**Uchod:** Stankbrook Abbey,  
Feilden Clegg Bradley Studios;  
ffoto: Tim Crocker

# Cynhadledd Flynyddol RSAW 2019

## Penseiri mewn hinsawdd sy'n newid

Dydd Mawrth 26 Tachwedd  
Cornerstone, Heol Siarl, Caerdydd CF10 2GA

Enw(au) y sawl sy'n dod

.....  
.....  
.....

Hoffem i chi dalu trwy BACS pan gewch anfoneb os oes modd.

Os hoffech dalu â siec, gwnewch hi'n daladwy i RSAW (RIBA).

Os hoffech dalu â cherdyn, ffoniwch swyddfeydd RSAW ar 029 2022 8987.

### Tocynnau

Sawl lle? Cyfraddau:

Cyfradd archebu ymlaen llaw ar gyfer aelodau RSAW (RIBA)  
**£99 + TAW (cyfanswm £118.80)**  
*(tan 01 Tachwedd)*

Aelodau RSAW (RIBA)  
**£115 + TAW (cyfanswm £138)**  
*(o 02 Tachwedd ymlaen)*

Cyfradd i rai nad ydynt yn aelodau  
**£140 + TAW (cyfanswm £168)**

Cyfradd myfyrwyr  
**£50 + TAW (cyfanswm £60)**

Cyfeiriad y sefydliad/cyfeiriad anfonebu:

.....  
.....  
.....

Ffôn:

.....

Ebost:

.....

Rhowch wybod i ni os oes gennych anghenion o ran deiet neu symudedd

.....

### Gostyngiad ar gyfer grwpiau sy'n dod o Bractisiau Siartredig

- I grwpiau o rhwng 3 a 5 o gynadleddwyr, gallwch gyfrif gostyngiad o 5%

Gostyngiad (£) .....

- I grwpiau o 6 neu fwy o gynadleddwyr, gallwch gyfrif gostyngiad o 10%

Gostyngiad (£) .....

Llofnod

Dyddiad

### Anfonwch yn ôl at:

RSAW, Stiwdio 111, The Creative Quarter,  
Arcêd Morgan, Caerdydd CF10 1AF  
029 2022 8987 [www.architecture.com/wales](http://www.architecture.com/wales)

**Telerau ac amodau:** Anfonebau i'w talu cyn pen 30 diwrnod; os byddwch yn canslo o fewn pythefnos i'r digwyddiad, ni allwn roi ad-daliad; cewch drefnu i rywun ddot yn eich lle. Hyd at 6 awr o Ddatblygiad Proffesiynol Parhaus (DPP) i aelodau RSAW (RIBA) am gymryd rhan, yn berthnasol i bynciau'r cwricwlwm craidd: 1, 2, 6, 7, 8, 9, 10. Rhestr lety ar gael gan RSAW.

Cyfanswm £ .....

RSAW yw Sefydliad Brenhinol Penseiri Prydain yng Nghymru.